

Wanderung Murren – Grütschalp

Direkt ab Bahnhof

Aufsteige 320m Absteige 466m

6.36 km via Allmiboden min. 125 Min.



https://www.komoot.de/tour/1331579274?ref=wtd&share_token=axBQdgJJS6wmnKEFLCZY4J4

Variante mit Bahn

Murren – Allmendhubel – Grütschalp

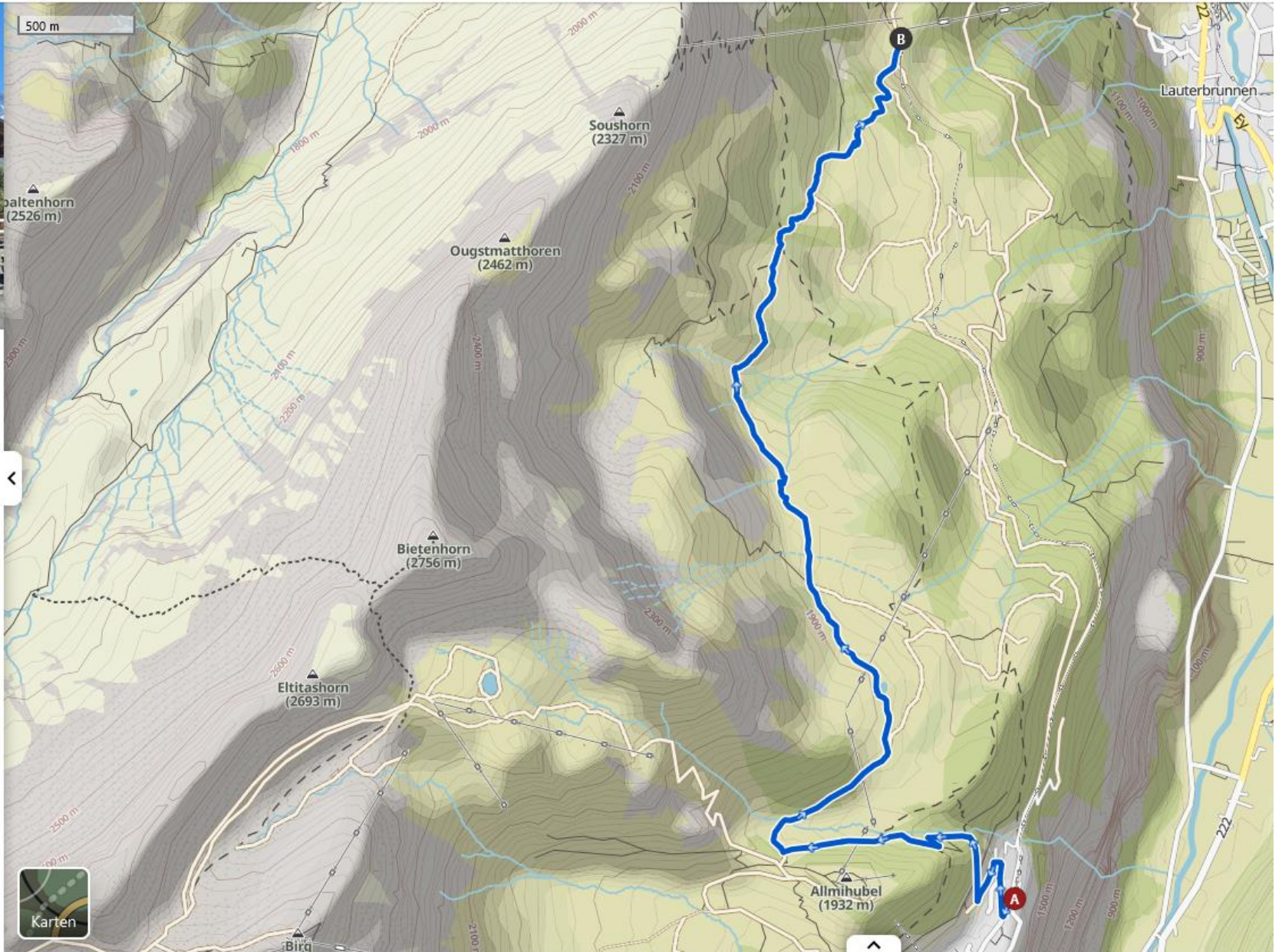
Aussichtspunkt! ca. 120 Min.

Variante Plus

Strenger mit mehr Höhenmetern via Höhenweg zum Allimhubel (plus 30-40 Min. je nach Route!) Zusatz Abstieg nach Lauterbrunnen



Von Mürren nach Grütschalp 2.13



🕒 02:13 ↔ 6,37 km ↗ 300 m ↘ 450 m

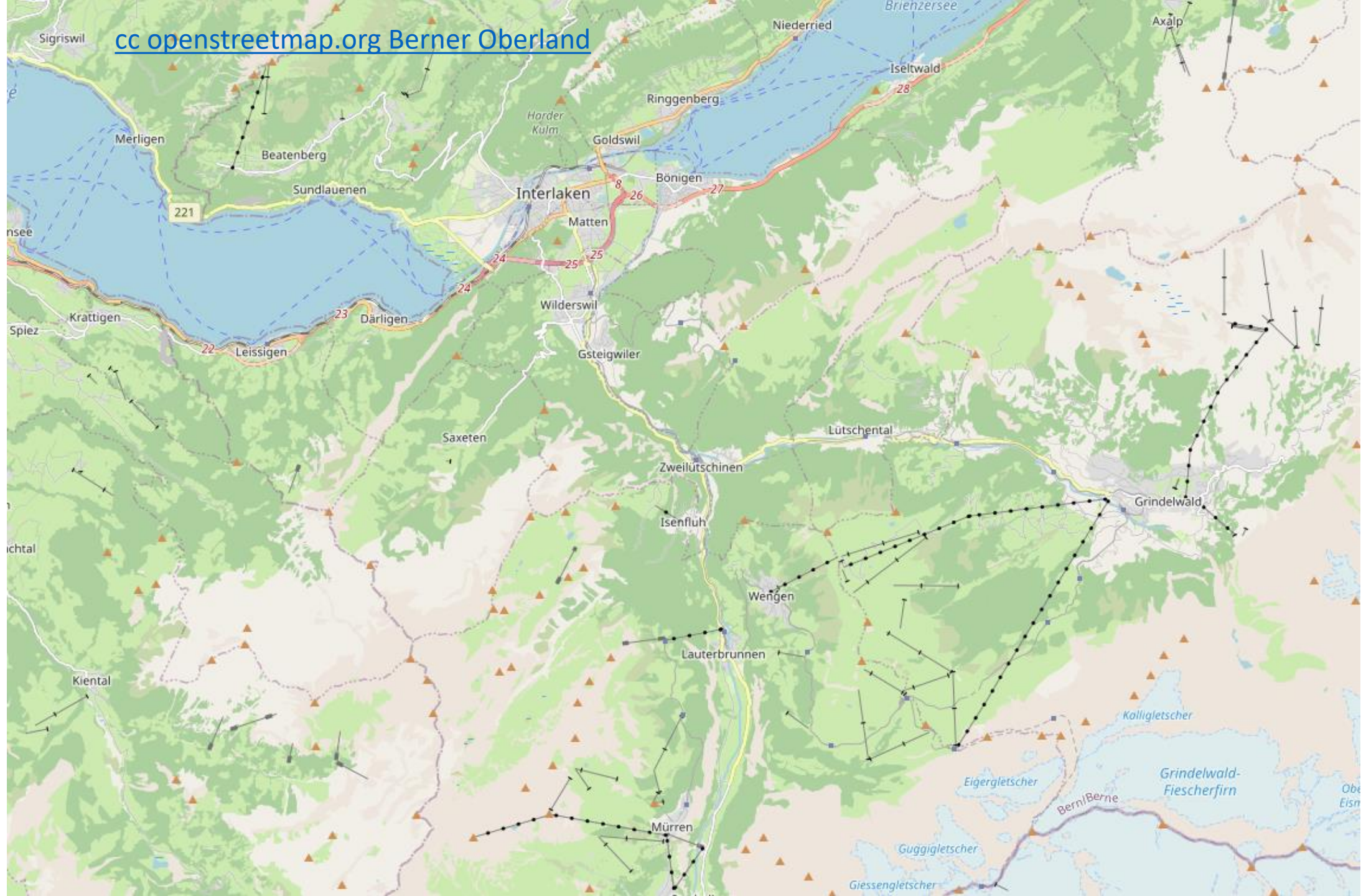
Mittelschwer Mittelschwere Wanderung. Gute Grundkondition erforderlich. Leicht begehbare Wege. Kein besonderes Können erforderlich.

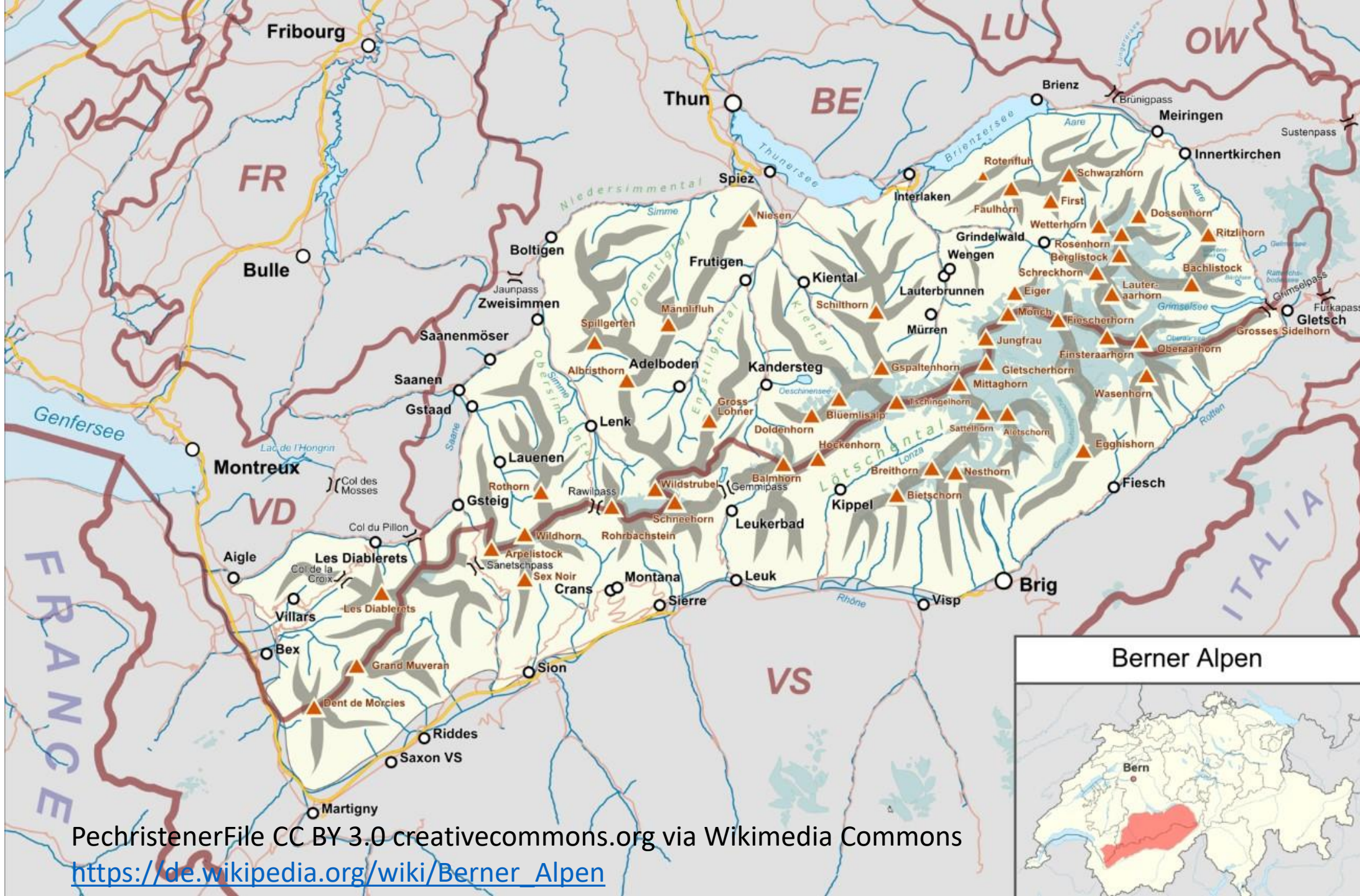


Aussichtspunkt Mürren

Wander-Highlight

📍 Ziel
6,37 km





PechristenerFile CC BY 3.0 creativecommons.org via Wikimedia Commons

https://de.wikipedia.org/wiki/Berner_Alpen

Städtische Bevölkerung in der Schweiz am 1. Januar 2019

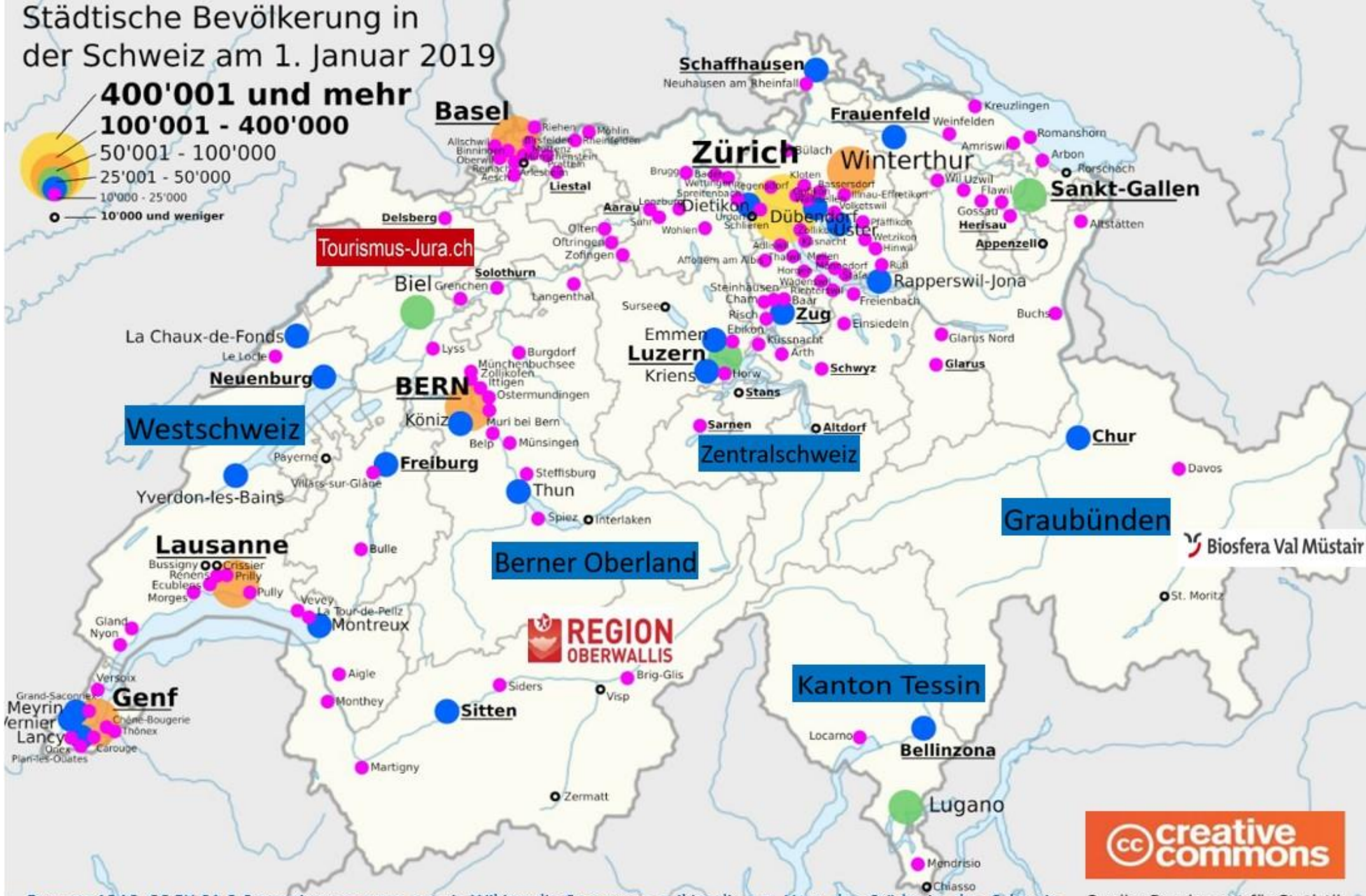
400'001 und mehr
100'001 - 400'000

50'001 - 100'000

25'001 - 50'000

10'000 - 25'000

10'000 und weniger



Biosfera Val Müstair

