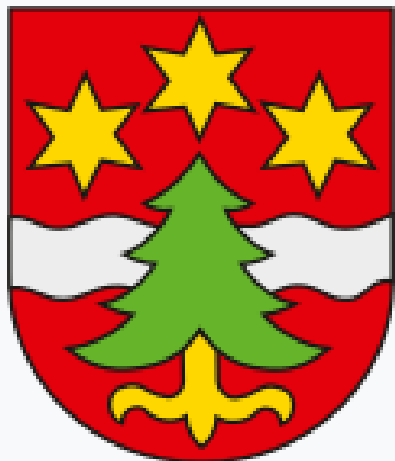
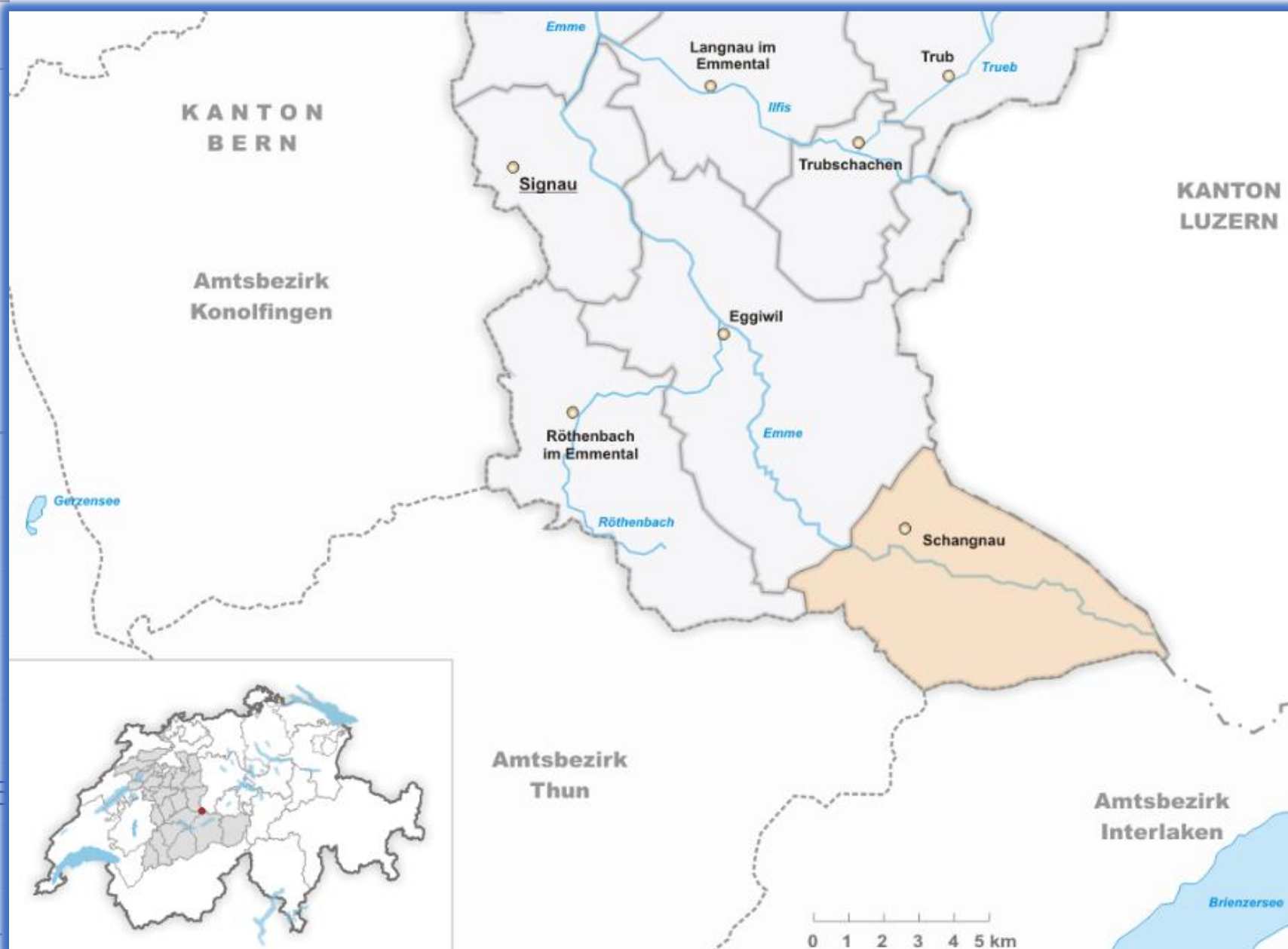


Schangnau liegt in einem schönen Wandergebiet im [Emmental KT Bern](#). Siehe auch [Hohgant](#), Skilifte Bumbach, Langlaufloipe und das Kemmeribodenbad sind bekannte Attraktionen.

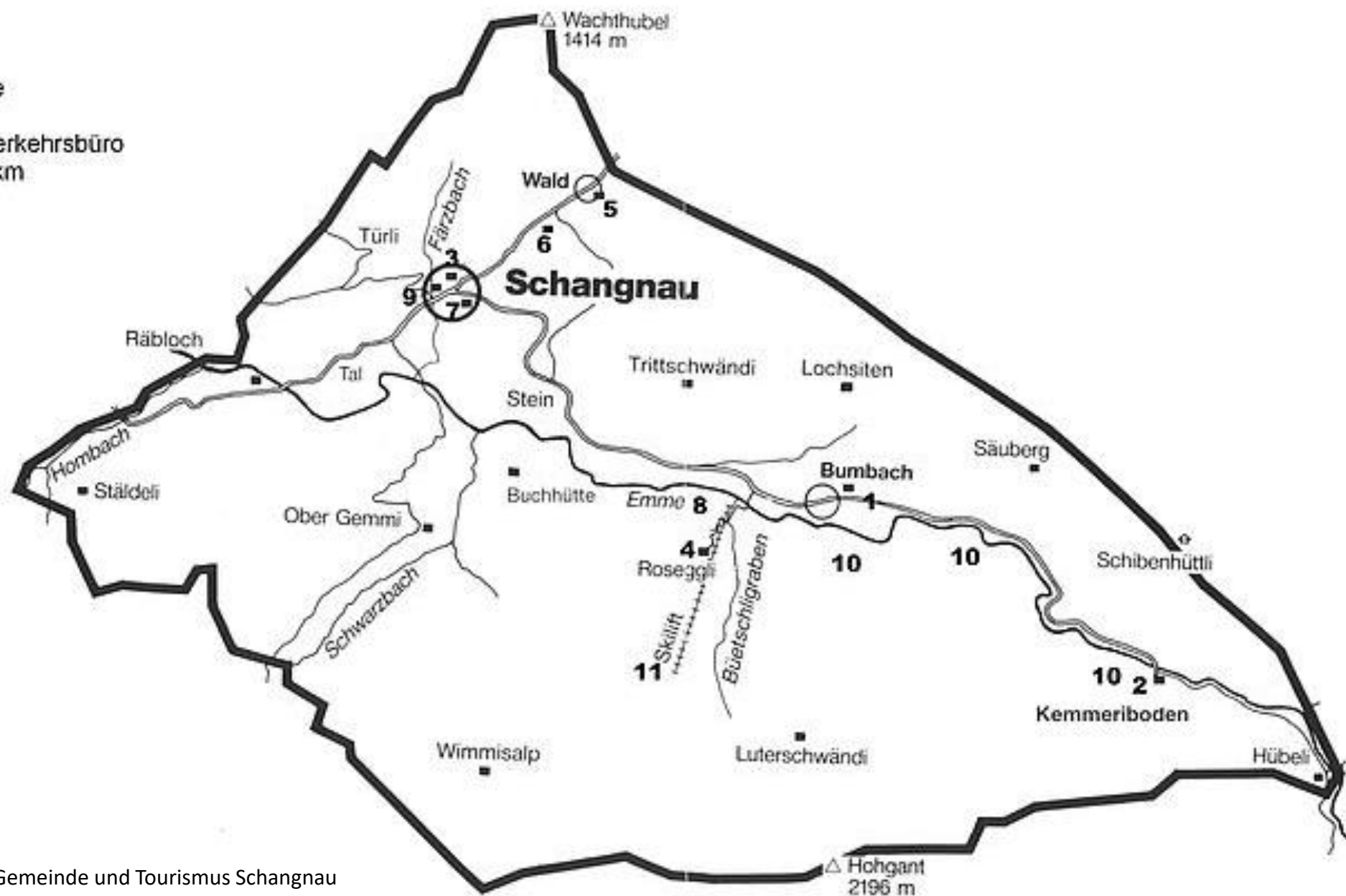
Schangnau

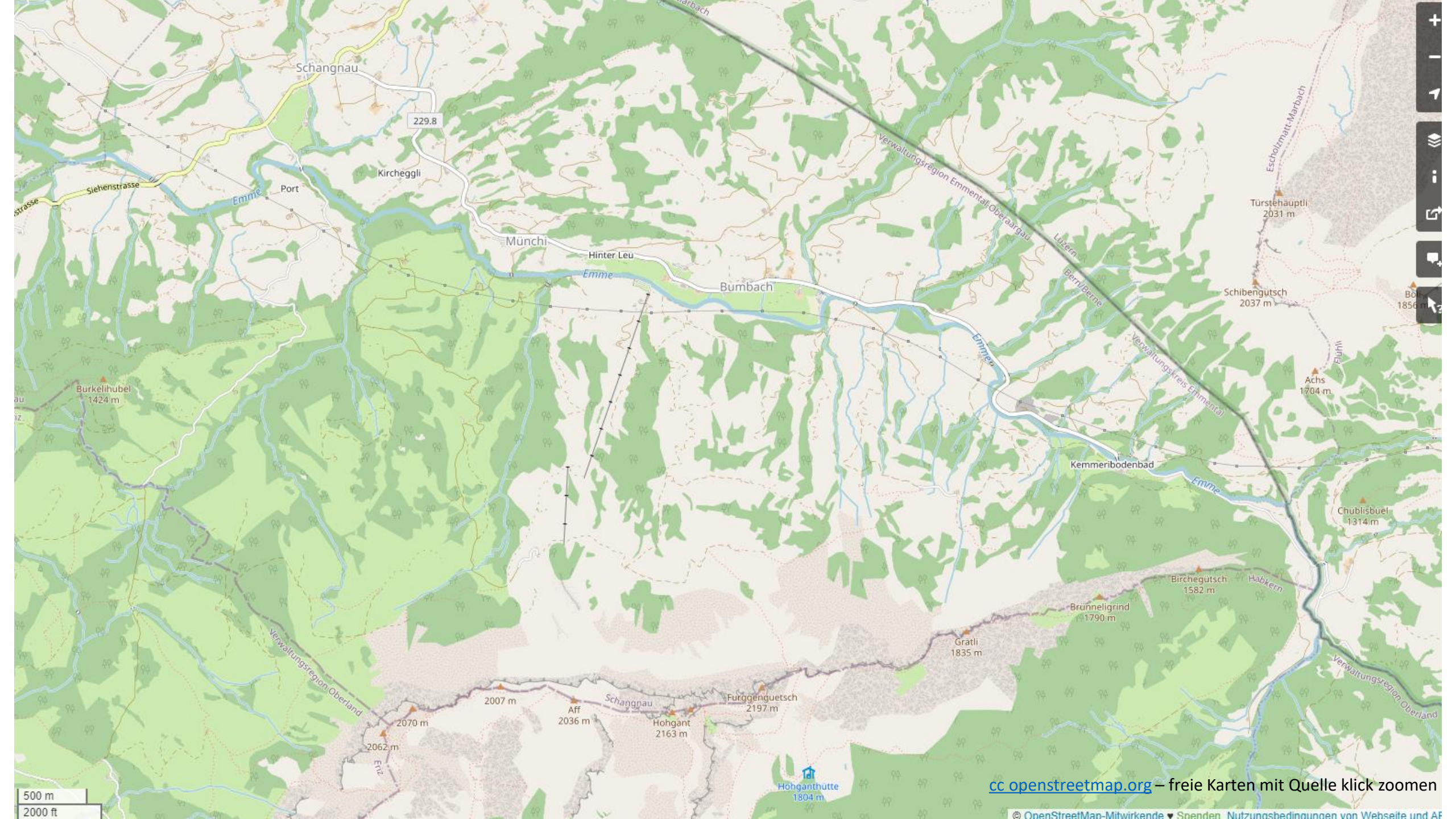


Staat:	 Schweiz
Kanton:	 Bern (BE)
Verwaltungskreis:	Emmental
BFS-Nr.:	0906
Postleitzahl:	6197
Koordinaten:	♠ 631394 / 185138
Höhe:	930 m ü. M.
Höhenbereich:	829–2197 m ü. M.



- 1 Gasthof Alpenrose
- 2 Hotel Kemmeriboden
- 3 Gasthof Löwen
- 4 Gasthof Rosegg
- 5 Gasthof Wald
- 6 Brauerei Hohgant
- 7 Postautohaltestelle
- 8 Campingplatz
- 9 Gemeindehaus, Verkehrsbüro
- 10 Langlaufloipe, 10 km
- 11 Skilifte Bumbach





500 m
2000 ft

[cc openstreetmap.org](https://openstreetmap.org) – freie Karten mit Quelle klick zoomen

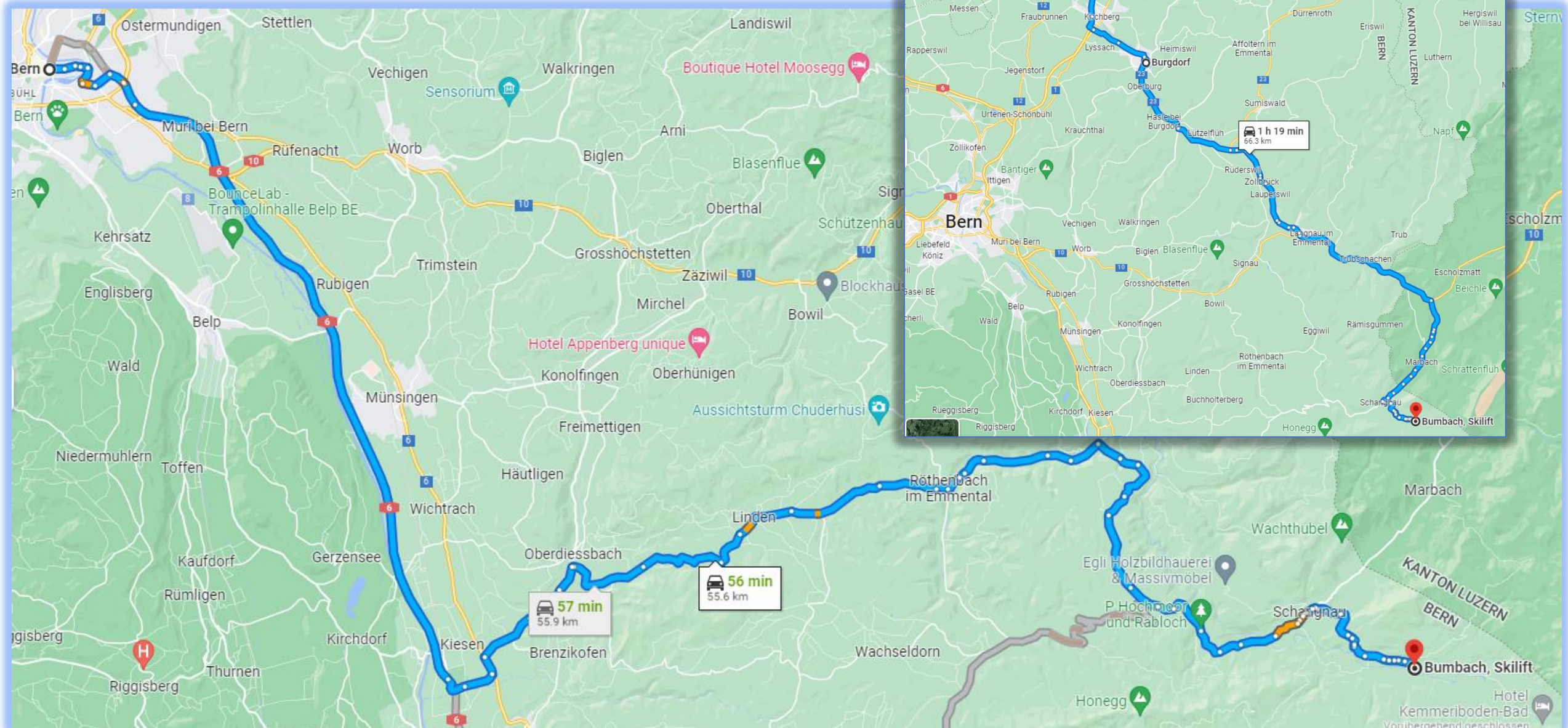
© OpenStreetMap-Mitwirkende | Spenden | Nutzungsbedingungen von Webseite und API



Skilifte Schangnau – Bumbach - Kemmeribodenbad

Google Anfahrtsplan ab Bern unter 1 Std.

[Google Maps](#) Anfahrt ab Solothurn - Wasseramt SO 1 Std. 19



- ① Schangnau Dorf – Bumbach – Kemmeriboden (2 Std. 20 Min.)
- ② Schangnau Dorf – Wald – Marbach Talstation der Gondelbahn (1 Std. 30 Min.)
- ③ Schangnau Dorf – Pfaffenmoos – Eggwil (2 Std. 45 Min.)
- ④ Schangnau Dorf – Ob. Gemmi – Rotmoos – Innereriz (2 Std. 10 Min.)
- ⑤ Schangnau Dorf – Rübloch Naturbrücke – Steinmösli – Schallenberg – Röthenbach (4 Std. 25 Min.)
- ⑥ Kemmeriboden – Schneebärgli – Salwidill – Sörenberg (3 Std. 10 Min.)
- ⑦ Marbach Talstation der Gondelbahn – Wachthubel (1 Std. 40 Min.; Gegenrichtung 1 Std.)
- ⑧ Marbach Talstation der Gondelbahn – Nesselboden – Imbrig – Kemmeriboden (3 Std.)

Imposante Touren

- ⑨ Schangnau Dorf – Rübloch Naturbrücke – Steinmösli – Ob. Gemmi – Schangnau Dorf (3 Std. 50 Min.)
- ⑩ Kemmeriboden – Mirrenegg – Älgäulücke (3 Std. 10 Min.; Gegenrichtung 2 Std.)
- ⑪ Kemmeriboden – Salwidill – Blatten – Lättgässli – Brienz Rothorn (5 Std. 15 Min.; Gegenrichtung 3 Std. 45 Min.)

Rundtouren

- ⑫ Schangnau Dorf – Wachthubel – Schangnau Dorf (2 Std. 30 Min.)
- ⑬ Kemmeriboden – Skulpturenweg – Chüblisbuel – Kemmeriboden (1 Std. 20 Min.)
- ⑭ Kemmeriboden – Schönisei – Murenbachbrücke – Tannigsboden – Spierweid – Kemmeriboden (2 Std. 45 Min.)
- ⑮ Kemmeriboden – Schönisei – Schneebärgli – Kemmeriboden (2 Std. 30 Min.)

Region Hohgant

- ⑯ Schangnau Dorf – Ob. Gemmi – Rotmoos – Ob. Breitwang – Hohgant Westgipfel (4 Std. 20 Min.; Gegenrichtung 3 Std. 10 Min.)
- ⑰ Schangnau Dorf – Ob. Gemmi – Rotmoos – Ob. Breitwang – Grünenbergpass – Habkern (4 Std. 40 Min.)
- ⑱ Kemmeriboden – Baumgarten – Lauterschwändi – Ob. Breitwang – Innereriz (4 Std.)



Aktuelle Informationen:
www.tourismus-schangnau.ch



Bildrechte und mehr Infos Gemeinde und Tourismus Schangnau



- Langlauf klassisch
- Winterwandern
- Schneeschuhwandern
- Bügellift, 1. Sektion
- Bügellift, 2. Sektion
- Kinderlift
- Zaubertoppich
- Skischule
- Schittelweg
- Restaurant
- Einkaufsmöglichkeit
- Massenlager
- Hotel
- Natureisbahn
- Postautohaltstelle
- Blockhaus
- Campingplatz
- Bar
- Brauerei
- Käseerei
- Parkplatz
- Parkplatz kostenpflichtig
- Langlaufloipe
- Nachtloipe
- Winterwanderweg
- Schneeschuhtour
- leichte Skipiste
- mittelschwere Skipiste
- beschneite Skipiste
- Wildruhezone

Skilifte

Wintersaison 2022/2023
 17. Dezember 2022 bis 12. März 2023

Die Skilifte Bumbach Schangnau bilden mit Schneesicherheit und Familienfreundlichkeit ein einmaliges Angebot im Emmental.

Kinderlift

Der Kinderlift befindet sich in unmittelbarer Nähe des Gasthofs Rosegg.

Zaubertoppich

Der einzige Zaubertoppich im Emmental direkt beim Kinderlift ergänzt unser familienfreundliches Angebot. Das Förderband bietet einen leichten Einstieg in den

#emmentalerfreundlichkeit

Pisten und Loipen:
www.bumbach.ch

Aktuelle Informationen:
www.tourismus-schangnau.ch

Bildrechte und mehr Infos Gemeinde und Tourismus Schangnau

Langlauf

Die zehn Kilometer lange, gepflegte Loipe ist für Klassisch und Skating präpariert. Sie führt entlang der Emme durch die herrliche Winterlandschaft von Bumbach bis nach Kemmeribodenbad.

Mit allen Pässen und Tickets fahren Sie während der Wintersaison auf der Postauto-Strecke Escholzmatt-Kemmeriboden kostenlos.

Der Schweizer Langlaufpass, die Saisonkarte sowie das

Winterwanderwege

Erleben Sie Winterzauber pur auf einer Winterwanderung in Bumbach Schangnau. Herrliche Aussichten, sportliche oder auch leichte Touren. Auf sämtlichen Touren finden Sie auch Restaurants zum Verweilen.

Schneeschuhtouren

Erleben und erkunden Sie auf ausgeschilderten Routen ein paar geheime Ecken und schöne Plätze in einer faszinierenden Berglandschaft.

Touren