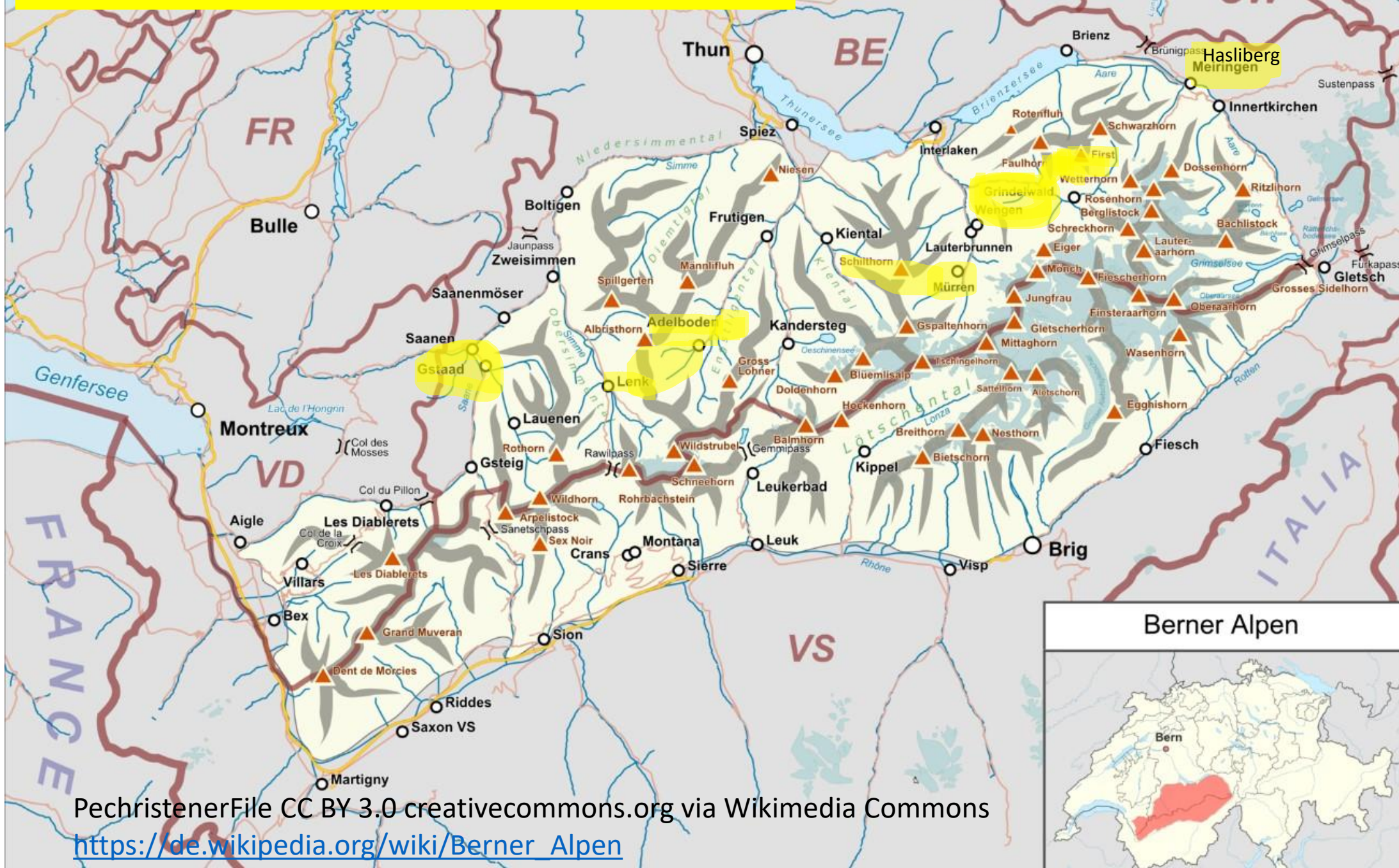


# Skikarte Berner Oberland: Bekannte Skiorte im Berner Alpen



PechristenerFile CC BY 3.0 creativecommons.org via Wikimedia Commons

[https://de.wikipedia.org/wiki/Berner\\_Alpen](https://de.wikipedia.org/wiki/Berner_Alpen)

Bearbeitung userhelp.ch  
[www.skiurlaubschweiz.ch](http://www.skiurlaubschweiz.ch)



Karten Skigebiete Jungfrauregion  
cc openstreetmap.org Berner Oberland



Firstbahnen

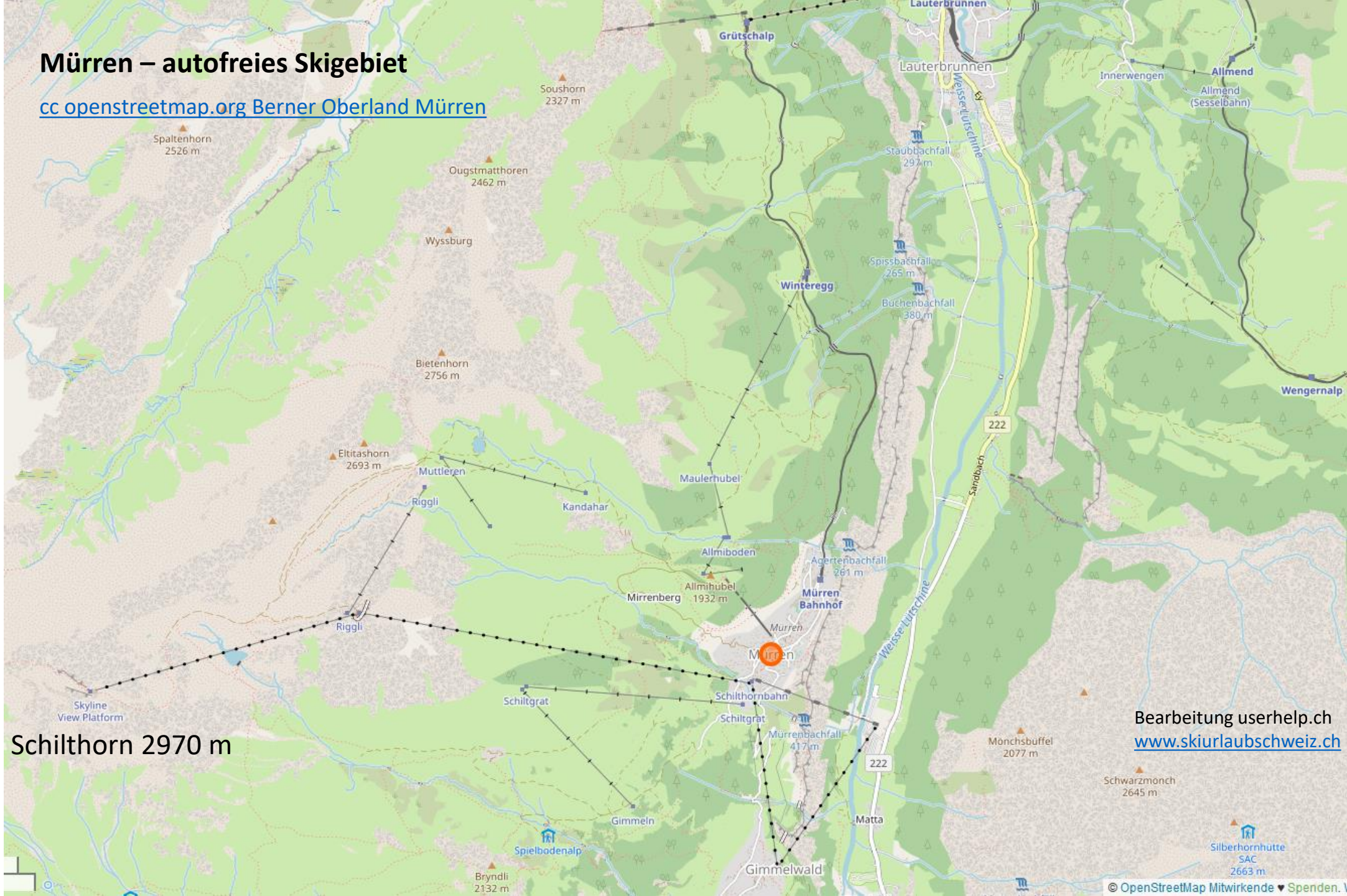
Lauberhorn

Jungfrauregion

Schilthorn 2970 m

# Mürren – autofreies Skigebiet

[cc openstreetmap.org](https://openstreetmap.org) Berner Oberland Mürren



Schilthorn 2970 m

Bearbeitung userhelp.ch  
[www.skiurlaubschweiz.ch](http://www.skiurlaubschweiz.ch)

Nach Wengen

Nach Grindelwald

## Jungfraubahn ab Kleine Scheidegg oder Gondelbahn Grindelwald Eigergletscher

### Top Ausflug und Skitour

Von der Kleinen Scheidegg aus durch Eiger und Mönch bis auf das Jungfrauoch fährt die höchste Eisenbahn Europas. Die Jungfraubahn überwindet auf 9,34 KM fast 1400 Höhenmeter. Ca. 7 Kilometer der Strecke liegen im Tunnel unter dem Eiger und Mönch.

Quellen cc Openstreetmap.org und Wikipedia

[Mehr Infos Wikipedia.org Jungfraubahn](#)

Jungfraubahn Bergstation 3454 m

Bearbeitung userhelp.ch  
[www.skiurlaubschweiz.ch](http://www.skiurlaubschweiz.ch)



Bild Julius Silver, CC BY-SA 4.0 via Wikimedia Commons

Skitour ab Jungfrauoch: Abfahrt zum Konkordiaplatz, dann Aufstieg in die Lötchenlücke.

Mit übernachten evt. auf die Äbnifluh

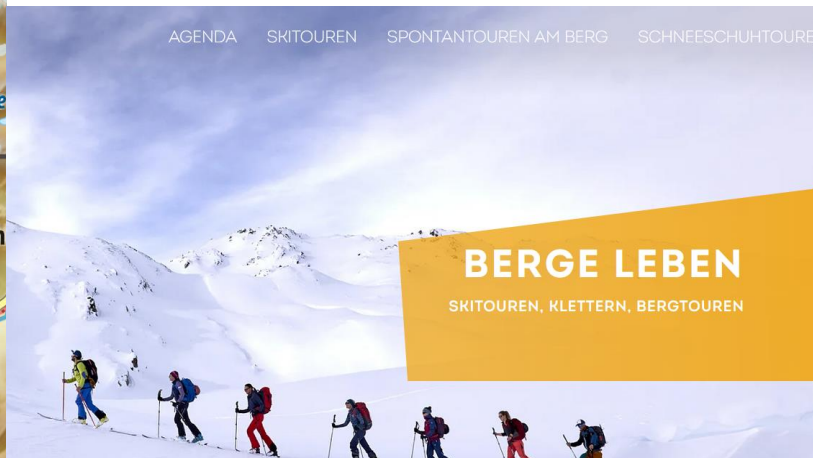
Die **Lötchenlücke** ist ein stark vergletschertes Gebirgspass in den Walliser Alpen, dessen Höhe rund 3151 m beträgt. Zwischen **Mittaghorn** und **Anugrat** im Nordwesten sowie **Sattelhorn** und **Aletschhorn** im Südosten gelegen, stellt die Lötchenlücke einen von Bergsteigern viel begangenen Übergang aus dem **Lötchentäl** zum Konkordiaplatz auf dem **Grossen Aletschgletscher** dar. Sie wird bei der viel begangenen Skitour (Lötchentour) vom **Jungfrauoch** nach **Blatten** überschritten<sup>[1]</sup>. Nach Westen fließt von der Passhöhe der **Langgletscher** ins Lötchentäl ab. Östlich des Sattels liegt der **Aletschfirn**, einer der großen Tributärgletscher, die den ins **Rhone** abfließenden **Aletschgletscher** speisen.



Cc by sa Wikipedia – Wikimedia [wikipedia.org](https://wikipedia.org) **Lötchenlücke**  
Bild Cactus26, CC BY-SA 3.0 creativecommons.org by-sa 3.0



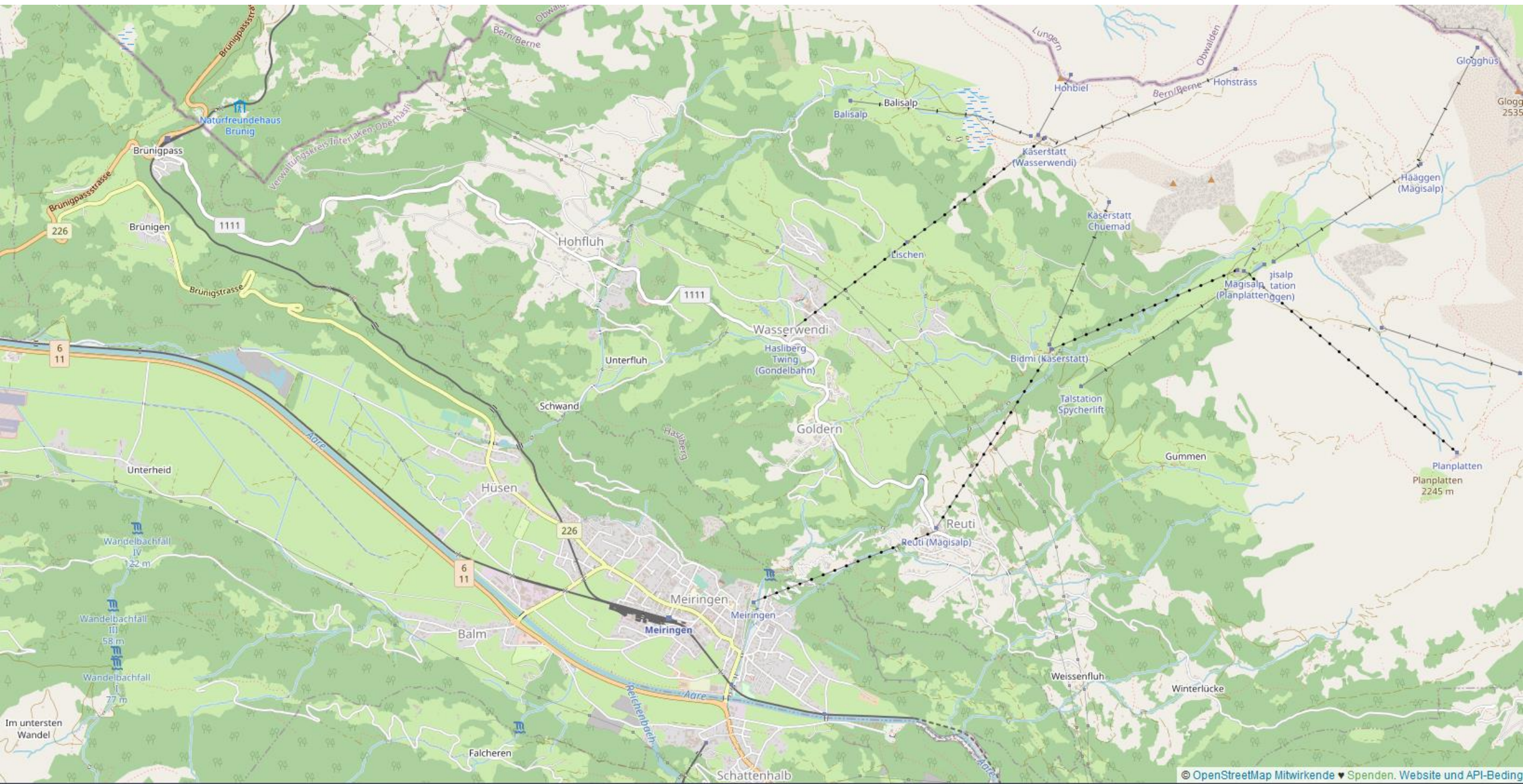
[Siehe auch BergführerIn buchen](#)  
[Skiurlaubschweiz.ch](https://www.skiurlaubschweiz.ch) Skitouren

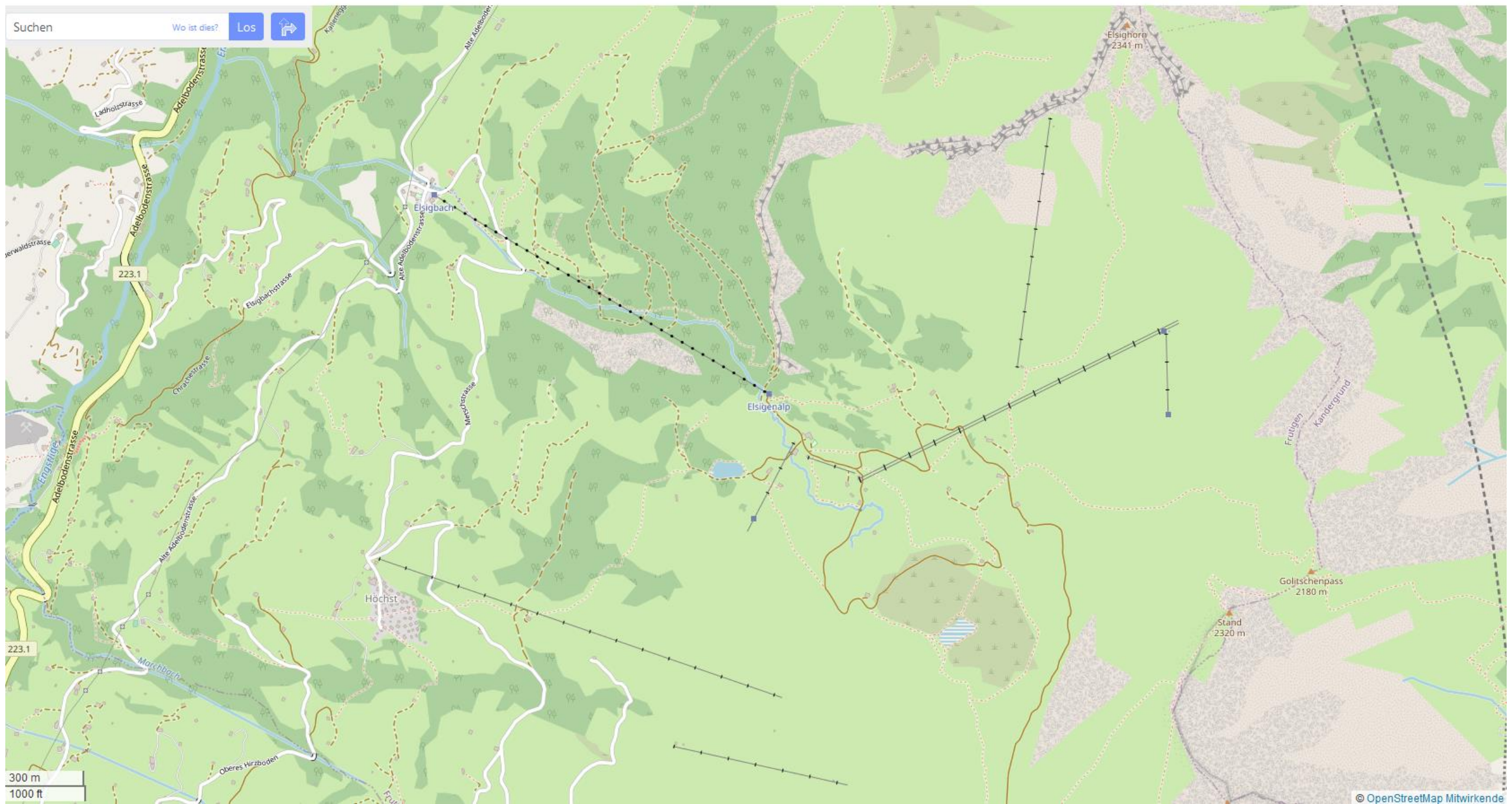


Lötchenlücke mit Hollandiahütte links der Scharte und  
Langgletscher

Himmelsrichtung	Südwesten	Nordosten
Passhöhe	3151 m ü. M.	
Kanton	Wallis	
Wasserscheide	Lonza (Rhone)	Massa (Rhone)
Talorte	Anenhütte, Blatten (Lötchen)	Konkordiahütte, Blatten bei Naters
Ausbau	Alpiner Übergang	
Gebirge	Berner Alpen	

# Skigebiet Hasliberg Meiringen Haslital





Suchen

Wo ist dies?

Los



300 m  
1000 ft



# Städtische Bevölkerung in der Schweiz am 1. Januar 2019

**400'001 und mehr**

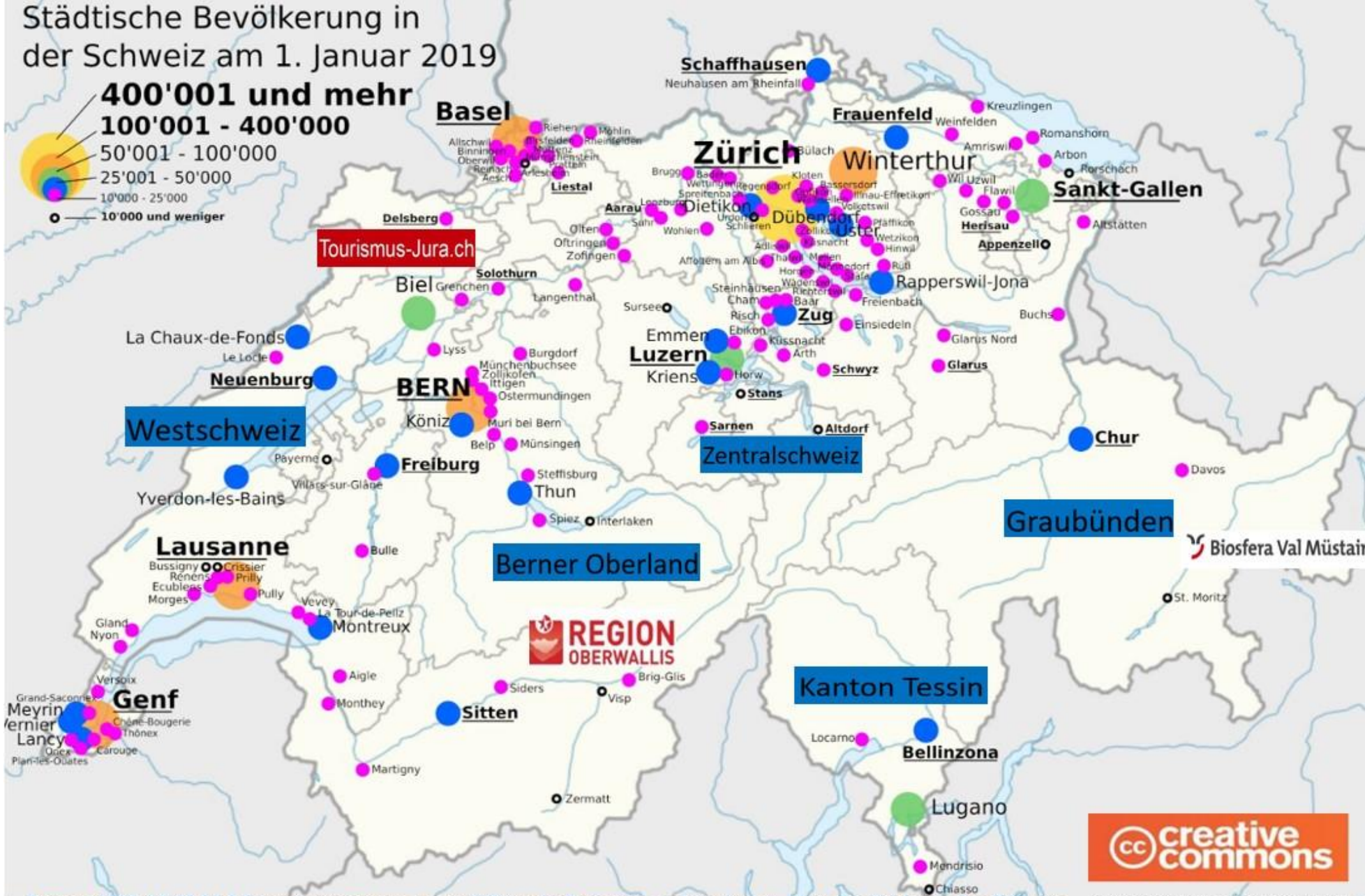
**100'001 - 400'000**

50'001 - 100'000

25'001 - 50'000

10'000 - 25'000

10'000 und weniger



Bearbeitung userhelp.ch  
[www.skiurlaubschweiz.ch](http://www.skiurlaubschweiz.ch)